



BRITAX®

INFANT CAR SEAT ADAPTER
ADAPTATEUR DE SIÈGE D'AUTO
POUR BÉBÉ



AIP009-R2 07/18

ContoursBaby.com

WARNING

Your child's safety depends on you. Proper infant car seat adapter use cannot be assured unless you follow these instructions. **DO NOT USE THE INFANT CAR SEAT ADAPTER UNTIL YOU READ AND UNDERSTAND THESE INSTRUCTIONS.**

IMPORTANT SAFETY INFORMATION:

- **NEVER** leave child unattended.
- For double strollers, **always place the car seat in the front adapter before placing another in the back adapter.** When removing children, always remove the child's car seat in the back adapter first before removing the child's in the front. Failure to do so may cause the stroller to become unstable and tip.
- When using this product, to avoid serious injury from falling or sliding out, infant must always be secured in the infant car seat with the car seat harness. Refer to infant car seat instructions for proper adjustment.
- **Make sure the stroller is fully unfolded and the car seat adapter is securely latched before attaching your infant car seat.** This prevents finger pinching and injuries caused by stroller collapsing.

How to Use this adapter with your infant car seat

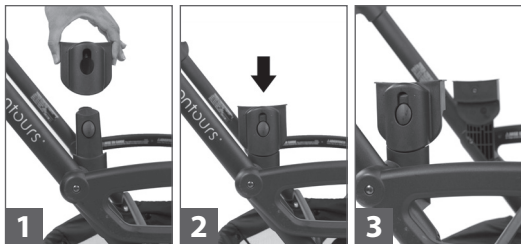
- To ensure your infant car seat is properly installed on the stroller, make sure it is:
 - Facing the person pushing the stroller.
 - Tightly secured to the stroller.
- **Only transport infants that are within the size and weight limitations of your infant car seat, as described in the instruction manual provided by the infant car seat manufacturer.**

- This adapter is compatible with **Britax® B-Safe® 35, Britax® B-Safe 35® Elite** and the following strollers:
 - Contours Bliss (ZL024, ZL027, ZL030)
 - Contours Curve (ZT013 / ZT020)
 - Contours Options (ZT017 / ZT019)
 - Contours Options Elite (ZT015 / ZT018)
 - Contours Options LT (ZT014)

- This adapter is compatible with **Britax® Endeavours™**, and the following strollers:
 - Contours Curve (ZT013 & ZT020)
 - Contours Options (ZT019)
 - Contours Options Elite (ZT018)

Britax® is a trademark of their respective owner. They are not associated with Kolcraft Enterprises, Inc. and no approval by them is to be implied.

To Attach Infant Car Seat Adapters

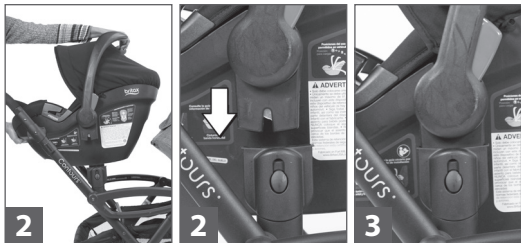


- 1 Align adapter over frame hub as shown.
- 2 Push adapter down onto the frame hub until the button on the hub engages with the adapter. Pull up on adapter to ensure it is securely attached.
- 3 Repeat Step 1 for other adapter.

NOTE: To remove adapter, push button on frame hub in, then lift the adapter up.

NOTE: If you are using this adapter on a tandem stroller, in combination with our universal adapter (included with most tandems), always put the universal adapter in the mount position closest to the handle to avoid any interference between the car seats.

To Secure Britax® Infant Car Seat



If using on a double stroller, keep car seat handle up to avoid interfering with other child.

- 1 Lock foot brake to keep stroller from rolling.
- 2 With one hand, grasp the infant car seat handle (in its upright, carrying position). With your other hand, grasp infant car seat near baby's feet. Gently position the infant car seat above infant car seat adapters so the baby faces the stroller handle.
- 3 Lower the infant car seat latches onto the adapters. Push down firmly. Pull up on car seat to ensure it is securely attached on both sides.

To Remove Britax® Infant Car Seat



- 1 Squeeze release handle on rear of car seat and then lift off of adapters using carry handle.

Care & Maintenance

- Clean with a damp cloth and wipe dry.
- When storing stroller with the infant car seat adapters attached, never stack other items on top of or in it; this may damage the adapters.

ADVERTENCIA

La seguridad de su hijo/a depende de usted. El uso adecuado del adaptador del asiento infantil para automóviles no queda asegurado a menos que siga estas instrucciones. **NO UTILICE EL ADAPTADOR DEL ASIENTO INFANTIL PARA AUTOMÓVILES HASTA LEER Y COMPRENDER ESTAS INSTRUCCIONES.**

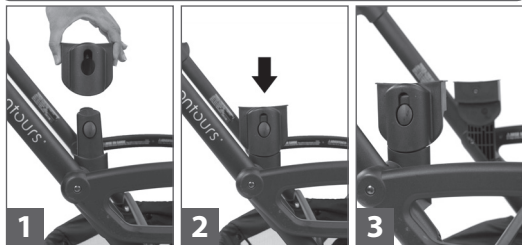
INFORMACIÓN IMPORTANTE DE SEGURIDAD:

- **NUNCA** deje a su niño desatendido.
- Para dobles carriolas, **sitúe siempre el asiento de auto en la parte frontal del adaptador antes de situar otro en el adaptador trasero.** Cuando remueva al niño, remueva siempre primero el asiento en el adaptador de atrás antes de remover el niño en el frontal. De otra manera la carriola es inestable y podría voltearse si usted saca los niños en el orden equivocado.
- Al utilizar este producto, para evitar lesiones graves ocasionadas por caídas o resbalones, el niño debe permanecer bien asegurado en el asiento infantil para automóviles con el arnés de los asientos para automóviles. Para lograr un ajuste correcto, consulte las instrucciones de los asientos infantiles para automóviles.
- **Asegúrese que la carriola esta desplegada y que el adaptador de asiento de automóvil está fijo antes de asegurar su asiento de automóvil.** Esto evitará daños a los dedos y heridas causadas por un plegamiento inesperado.

Cómo utilizar esta adaptador con el asiento infantil para auto

- Para asegurarse que el asiento infantil de auto este bien instalado en la carriola asegure que:
 - Se encuentre de frente a la persona empujando la carriola.
 - Este apretado a asegurado a la carriola.
- **Transporte únicamente niños del tamaño y peso límite especificados en su asiento infantil, como se describe en el manual de instrucciones de su fabricante.**
- Este adaptador es compatible con **Britax® B-Safe® 35**, **Britax® B-Safe® 35 Elite** y los siguientes asientos infantil para automóviles:
 - Contours Bliss (ZL024, ZL027, ZL030)
 - Contours Curve (ZT013 / ZT020)
 - Contours Options (ZT017 / ZT019)
 - Contours Options Elite (ZT015 / ZT018)
 - Contours Options LT (ZT014)
- Este adaptador es compatible con **Britax® Endeavours™** y los siguientes asientos infantil para automóviles:
 - Contours Curve (ZT013 & ZT020)
 - Contours Options (ZT019)
 - Contours Options Elite (ZT018)

Para instalar el adaptadores de asiento de auto infantil

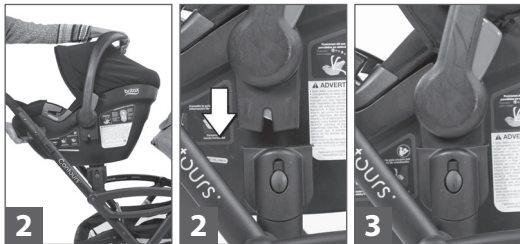


- 1 Alinee el adaptador sobre el conector del marco como se muestra en la figura.
- 2 Presione el adaptador hacia el conector del marco hasta que el botón del conector se enganche con el adaptador. Levante el adaptador para asegurarse de que esté conectado correctamente.
- 3 Repita el paso 1 para el otro adaptador.

NOTA: Para extraer el adaptador, presiones el botón en el conector del marco y levante el adaptador.

NOTA: Si usted está usando este adaptador en una carriola tándem, en combinación con nuestro adaptador universal (incluido con la mayoría de los tándems), siempre pongan el adaptador universal en la posición más cercano junto al mango para evitar cualquier interferencia entre los asientos de coche.

Para asegurar asientos infantiles para automóviles Britax®



Si se utiliza sobre una carriola doble, mantenga el asa del asiento para automóviles hacia arriba para evitar interferir con otro niño.

- 1 Trabe el freno de pié para evitar que la carriola ruede.
- 2 Con una mano agarre el mango del asiento infantil (en su posición vertical de acarreo). Con la otra mano, agarre el asiento infantil cerca de los pies. Coloque suavemente el asiento infantil para automóviles arriba de los adaptadores para asientos infantiles para automóviles de manera que el bebé enfrente al asa de la carriola.
- 3 Baje los pestillos del asiento infantil para automóviles hacia los adaptadores. Empuje hacia abajo firmemente. Levante el asiento para automóviles para asegurarse de que esté conectado de manera segura en ambos lados.

Para extraer el asiento infantil para automóviles Britax®



- 1 Apriete el asa de liberación en la parte trasera del asiento para automóviles y levante los adaptadores con el mango de transporte.

Cuidado & Mantenimiento

- Limpie con un trapo húmedo y luego séquelas.
- Cuando almacene la carriola con el asiento infantil para automóviles conectado, nunca apile otros objetos en la parte superior ya que pueden dañarse los adaptadores.

MISE EN GARDE

La sécurité de votre enfant dépend de vous. L'utilisation d'un adaptateur de siège d'auto pour enfant n'est pas sécuritaire si vous ne respectez pas les instructions suivantes. **N'UTILISEZ PAS CET ADAPTATEUR DE SIÈGE D'AUTO POUR ENFANT AVANT D'AVOIR LU ET BIEN COMPRIS CES INSTRUCTIONS.**

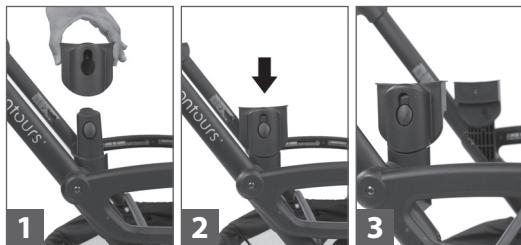
INFORMATIONS IMPORTANTES SUR LA SÉCURITÉ :

- **NE** laissez jamais votre enfant sans surveillance.
- Pour les poussette doubles, **toujours placer le siège auto dans l'adaptateur avant, avant d'en placer un autre dans l'adaptateur arrière.** Quand vous retirez des enfants, toujours retirer d'abord le siège bébé de l'adaptateur arrière avant de retirer l'enfant placé à l'avant. Négliger ces directives peut entraîner une instabilité et une chute de la poussette.
- Lorsque vous utilisez ce produit, l'enfant doit toujours être attaché au siège d'auto avec le harnais pour éviter les blessures sérieuses dues aux chutes ou glissements. Voir les instructions d'ajustement adéquat du siège d'auto pour enfant.
- **S'assurer que la poussette est entièrement dépliée et mise en place avant d'attacher le siège auto nourrisson.** Cette précaution permet d'éviter de se coincer les doigts et d'éviter des accidents causés par l'effondrement de la poussette mal mise en place.

Comment utiliser cette adaptateur avec le siège d'auto de votre bébé

- Pour s'assurer que le siège d'auto de l'enfant est correctement installé, vérifier les points suivants :
 - Il doit faire face à la personne poussant la poussette.
 - Il doit être fixé solidement à la poussette.
- **Ne transporter que des nourrissons satisfaisants aux limitations de taille et de poids de votre siège auto nourrisson, stipulées dans le manuel d'instruction fourni par le fabricant du siège auto.**
- Cet adaptateur est compatible avec **Britax® B-Safe® 35**, **Britax® B-Safe 35® Elite** et les poussettes suivantes:
 - Contours Bliss (ZL024, ZL027, ZL030)
 - Contours Curve (ZT013 / ZT020)
 - Contours Options (ZT017 / ZT019)
 - Contours Options Elite (ZT015 / ZT018)
 - Contours Options LT (ZT014)
- Cet adaptateur est compatible avec **Britax® Endeavours™** et les poussettes suivantes:
 - Contours Curve (ZT013 & ZT020)
 - Contours Options (ZT019)
 - Contours Options Elite (ZT018)

Pour attacher l'adaptateurs du siège d'auto pour enfants

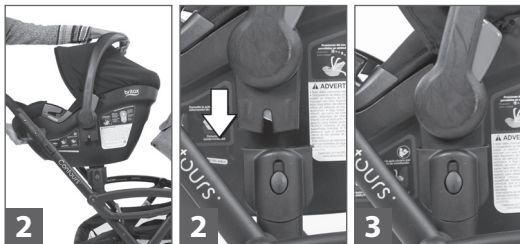


- 1 Aligned l'adaptateur au-dessus du moyeu du cadre, comme illustré.
- 2 Enfoncez l'adaptateur sur le moyeu du cadre jusqu'à ce que le bouton du moyeu s'enclenche dans l'adaptateur. Tirez sur l'adaptateur pour vérifier qu'il est correctement fixé.
- 3 Répétez l'étape 1 pour l'autre adaptateur.

REMARQUE: Pour retirer l'adaptateur, enfoncez le bouton du moyeu du cadre, puis soulevez l'adaptateur.

REMARQUE: Si vous utilisez cet adaptateur sur une poussette tandem, en combinaison avec notre adaptateur universel (inclus avec la plupart des tandems), toujours mettre l'adaptateur universel dans la position de montage la plus proche de la poignée pour éviter toute interférence entre les sièges d'auto.

Pour fixer les sièges d'auto pour enfant Britax®



Lors de l'utilisation avec une poussette double, gardez la poignée du siège d'auto levée pour éviter de nuire à l'autre enfant.

- 1 Verrouillez les freins pour empêcher le déplacement de la poussette.
- 2 D'une main, prenez la poignée du siège auto (dans sa position droite de transport). De l'autre main, prenez le siège auto près des pieds du bébé. Placez soigneusement le siège d'auto pour enfant sur l'adaptateur de façon à ce que l'enfant soit face à la poignée de la poussette.
- 3 Abaissez les loquets du siège d'auto pour enfant sur l'adaptateur. Poussez fermement vers le bas. Tirez sur le siège d'auto pour vérifier qu'il est correctement fixé des deux côtés.

Pour retirer le siège d'auto pour enfant Britax®



- 1 Appuyez sur les poignées de dégagement à l'arrière du siège d'auto, puis retirez-le de l'adaptateur en utilisant la poignée de transport.

Entretien & Nettoyage

- Nettoyer avec un chiffon humide et les essuyer.
- Si vous rangez la poussette à laquelle sont fixés des adaptateurs de siège d'auto pour enfant, ne jamais y empiler d'autres objets, car cela pourrait endommager l'adaptateur.

Please direct any comments, questions or replacement part requests to:

Contours® Consumer Service Department
1100 W Monroe St
Chicago, IL 60607

1-888-226-4469 in U.S. & Canada, 1-312-361-6493 outside U.S. & Canada
Central Standard Time, 8 am-5 pm Monday - Thursday, 8 am - 3 pm Friday
e-mail: customerservice@contoursbaby.com

Favor de remitir cualquier comentario, preguntas o pedidos de piezas de respuesta a:

Contours® Consumer Service Department
1100 W Monroe St
Chicago, IL 60607

1-888-226-4469 en los Estados Unidos y en Canada, 1-312-361-6493 fuera de los Estados Unidos y Canada tiempo central del este,
8 am-5 pm Lunes - Jueves, 8 am - 3 pm Viernes
correo electrónico: customerservice@contoursbaby.com

Prière d'envoyer vos commentaires, questions ou demandes d'échange de pièce à:

Contours® Consumer Service Department
1100 W Monroe St
Chicago, IL 60607

1-888-226-4469 aux États-Unis et au Canada, 1-312-361-6493 à l'extérieur des États-Unis et du Canada.
Heure de Chicago, de 8h00 à 17h00 du lundi au jeudi, 8h00 à 15h00 vendredi
courriel: customerservice@contoursbaby.com